

NADBUDOWA PIĘTRO 1, 2

NADBUDOWA: PIĘTRO 1 I 2

POKÓJ NAUCZYCIELSKI Z MOŻLIWOŚCIĄ PODZIAŁU
LUB
SALA EGZAMINACYJNA
LUB
AULA

PRZEBUDOWA: PIĘTRO 1 I 2


- konieczna obudowa klatek schodowych
- zmniejszenie istniejącej sali lekcyjnej w celu utworzenia komunikacji ogólnej do nadbudowy

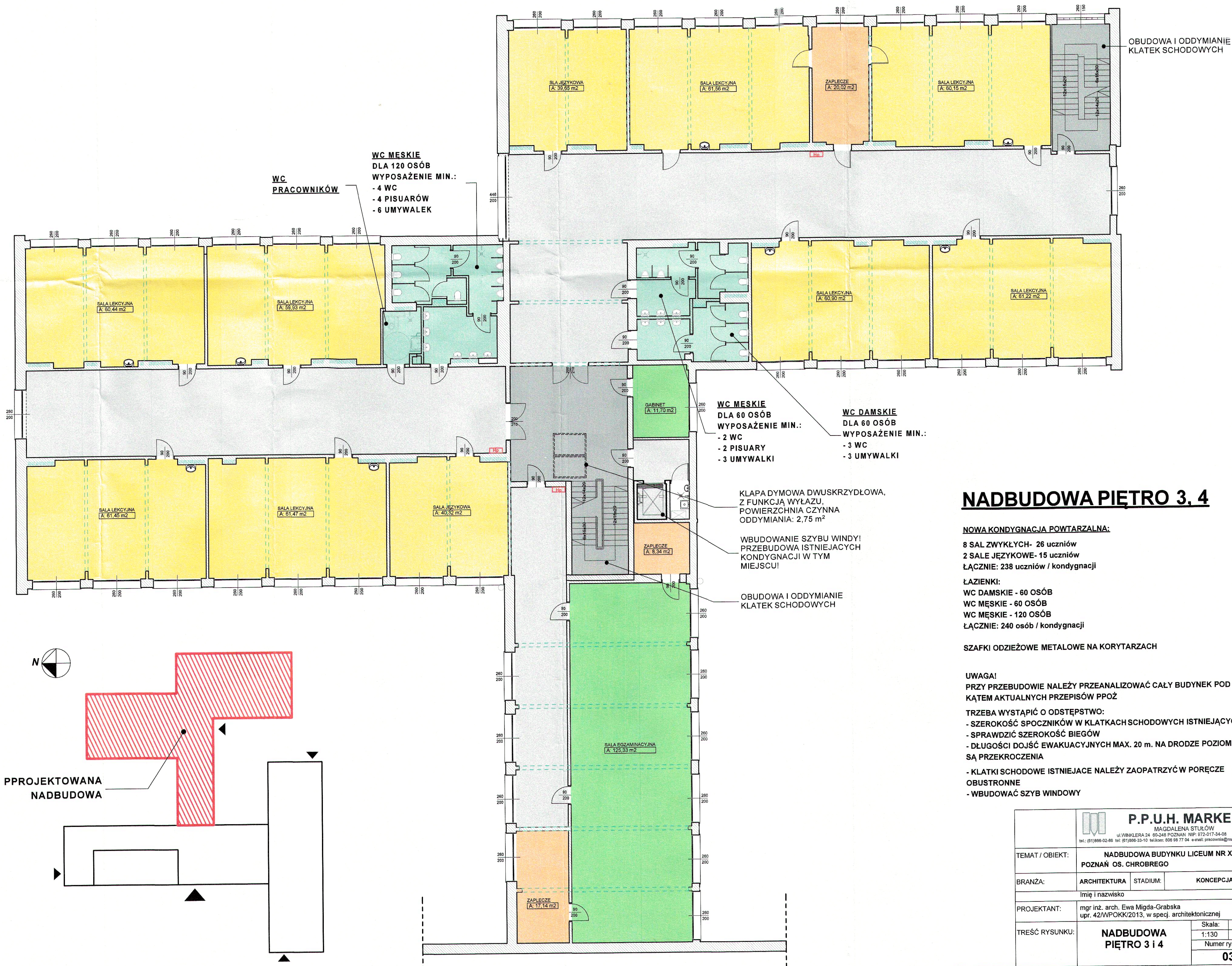
UWAGA!

PRZY PRZEBUDOWIE NALEŻY PRZEANALIZOWAĆ CAŁY BUDYNEK POD KĄTEM AKTUALNYCH PRZEPISÓW PPOŻ

TRZEBA WYSTĄPIĆ O ODPĘSTWO:

- SZEROKOŚĆ SPOCZNIKÓW W KLATKACH SCHODOWYCH ISTNIEJĄCYCH
- SPRAWDZIĆ SZEROKOŚĆ BIEGÓW
- DŁUGOŚCI DOJŚĆ EWAKUACYJNYCH MAX. 20 m. NA DRODZE POZIOMEJ!!! SĄ PRZEKROCZENIA
- KLATKI SCHODOWE ISTNIEJĄCE NALEŻY ZAOPATRYĆ W PORĘCZE OBUSTRONNE
- WBUDOWAĆ SZYBY WINDOWY

		 P.P.U.H. MARKER MAGDALENA STULÓW ul. WIRKLERA 24 60-246 POZNAN NIP: 672-017-34-08 tel.: (61) 866-02-89 tel. kom.: 606 98 77 04 e-mail: pracownia@marker.poznan.pl	
TEMAT / OBIEKT:		NADBUDOWA BUDYNKU LICEUM NR XV POZNAŃ OS. CHROBREGO	
BRANŻA:	ARCHITEKTURA	STADIUM:	KONCEPCJA
Imię i nazwisko			
PROJEKTANT:	mgr inż. arch. Ewa Migda-Grabska upr. 42/WPOKK/2013, w specj. architektonicznej		
TREŚĆ RYSUNKU:	NADBUDOWA PIĘTRO 1 i 2	Skala:	Data:
		1:130	11.2020
		Numer rysunku:	
		02	



NADBUDOWA PIĘTRO 3, 4

NOWA KONDYGNACJA POWTARZALNA:

8 SAL ZWYKŁYCH- 26 uczniów
2 SALE JĘZYKOWE- 15 uczniów
ŁĄCZNIE: 238 uczniów / kondygnacji

ŁAZIENKI:

WC DAMSKIE - 60 OSÓB
WC MĘSKIE - 60 OSÓB
WC MĘSKIE - 120 OSÓB
ŁĄCZNIE: 240 osób / kondygnacji

SZAFKI ODZIEŻOWE METALOWE NA KORYTARZACH

UWAGA!

PRZY PRZEBUDOWIE NALEŻY PRZEANALIZOWAĆ CAŁY BUDYNEK POD KĄTEM AKTUALNYCH PRZEPISÓW PPOŻ

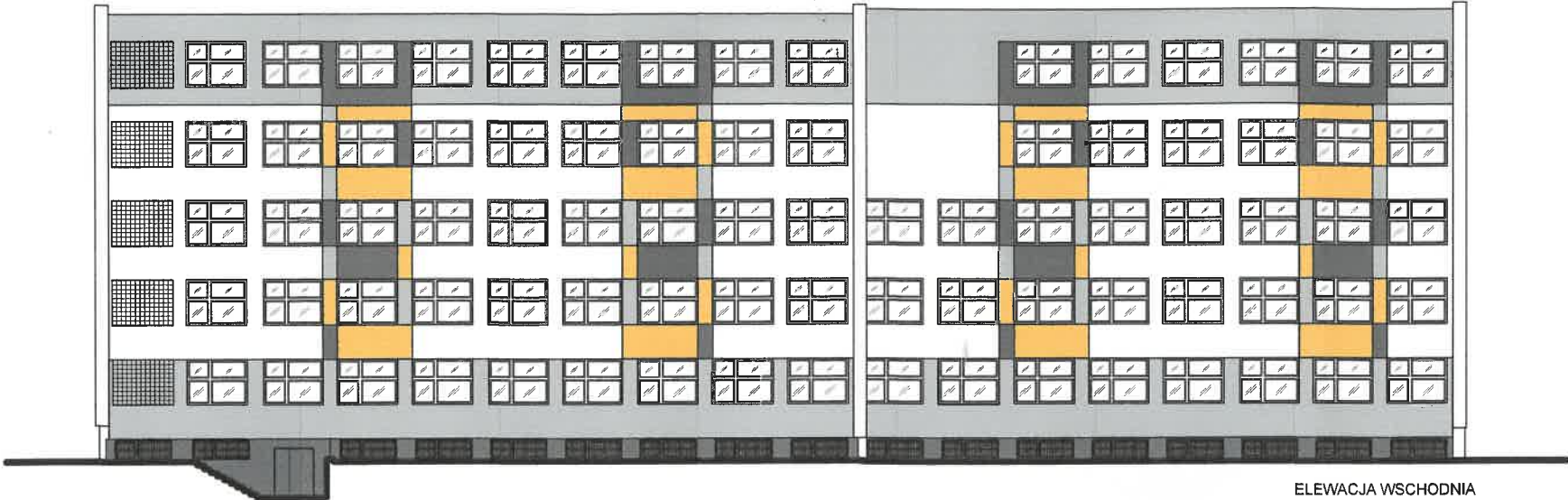
TRZEBA WYSTĄPIĆ O ODSTĘPSTWO:

- SZEROKOŚĆ SPOCZNIKÓW W KLATKACH SCHODOWYCH ISTNIEJĄCYCH
 - SPRAWDZIĆ SZEROKOŚĆ BIEGÓW
 - DŁUGOŚCI DOJŚĆ EWAKUACYJNYCH MAX. 20 m. NA DRODZE POZIOMEJ!!!
- SĄ PRZEKROCZENIA

- KLATKI SCHODOWE ISTNIEJĄCE NALEŻY ZAOPATRYĆ W PORĘCZE OBUSTRONNE
- WBUDOWAĆ SZYBY WINDOWY

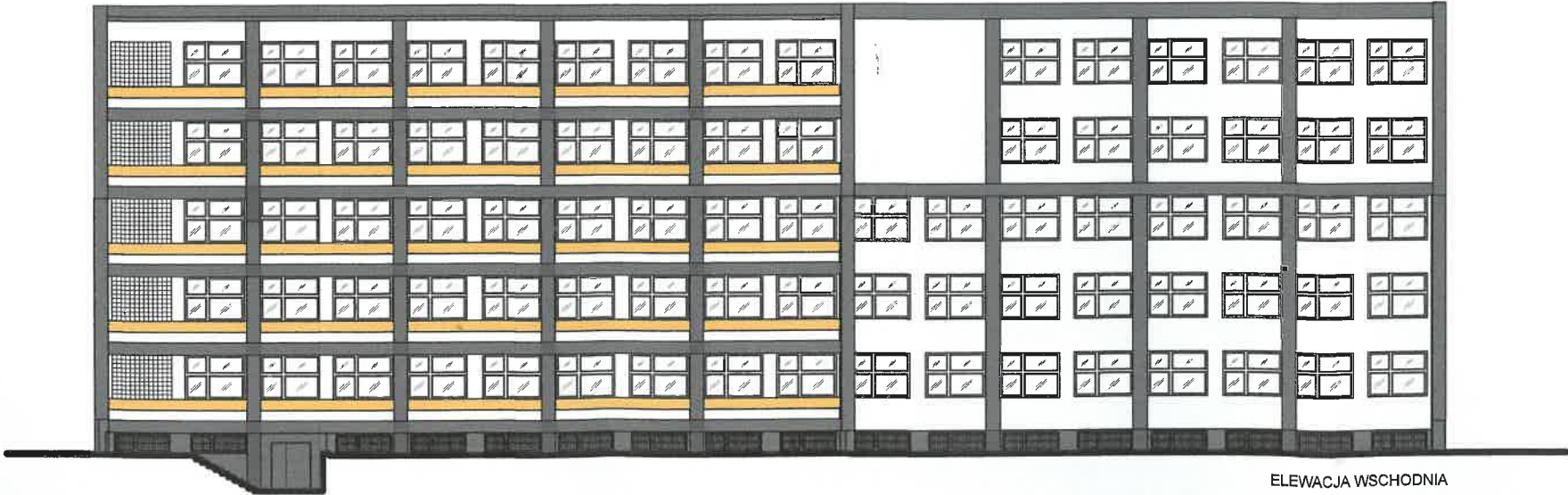
		 P.P.U.H. MARKER MAGDALENA STUŁÓW ul. WINKLERA 24 60-248 POZNAŃ NIP: 672-017-34-08 tel.: (61)866-02-86 tel./kom: 606 96 77 04 e-mail: pracownia@marker.poznan.pl	
TEMAT / OBIEKT:		NADBUDOWA BUDYNKU LICEUM NR XV POZNAŃ OS. CHROBREGO	
BRANŻA:	ARCHITEKTURA	STADIUM:	KONCEPCJA
		Imię i nazwisko	
PROJEKTANT:	mgr inż. arch. Ewa Migda-Grabska upr. 42/WPOKK/2013, w specj. architektonicznej		
TREŚĆ RYSUNKU:	NADBUDOWA PIĘTRO 3 i 4	Skala:	Data:
		1:130	11.2020
		Numer rysunku: 03	

WARIANT 1

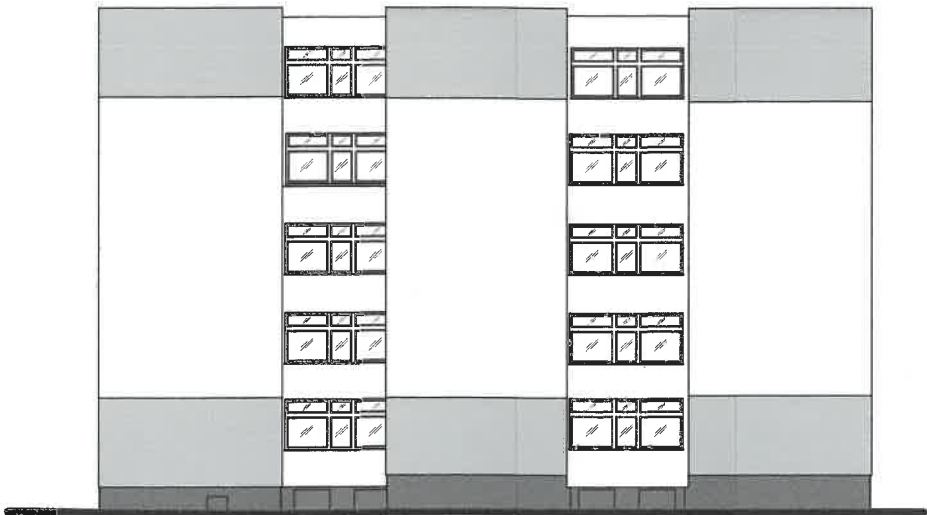


ELEWACJA WSCHODNIA

WARIANT 2



ELEWACJA WSCHODNIA



ELEWACJA PÓŁNOCNA

		P.P.U.H. MARKER MAGDALENA STUŁÓW ul. WINKLERA 24 60-246 POZNAŃ NIP: 972-017-34-08 tel.: (61)886-02-86 tel.: (61)886-33-10 tel.kom: 606 98 77 04 e-mail: pracownia@marker.poznan.pl	
TEMAT / OBIEKT:		NADBUDOWA BUDYNKU LICEUM NR XV - POZNAŃ OS. CHROBREGO	
BRANŻA:	ARCHITEKTURA	STADIUM:	KONCEPCJA
Imię i nazwisko			
PROJEKTANT:	mgr inż. arch. Ewa Migda-Grabska upr. 42/WPOKK/2013, w specj. architektonicznej		
TREŚĆ RYSUNKU:	ELEWACJE	Skala:	Data:
		1:300	11.2020
		Numer rysunku:	
04			