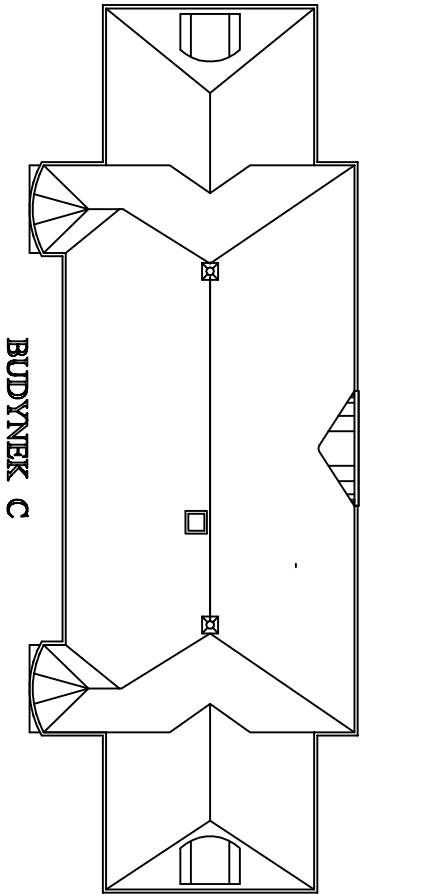
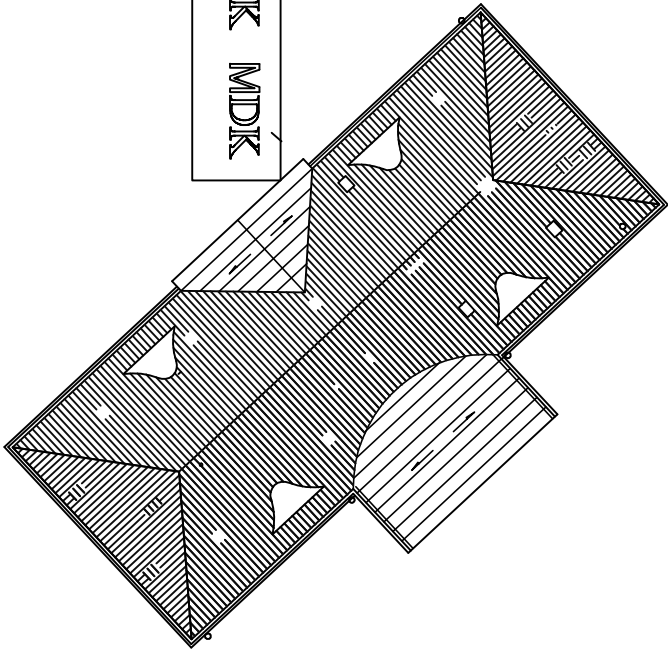
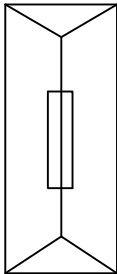


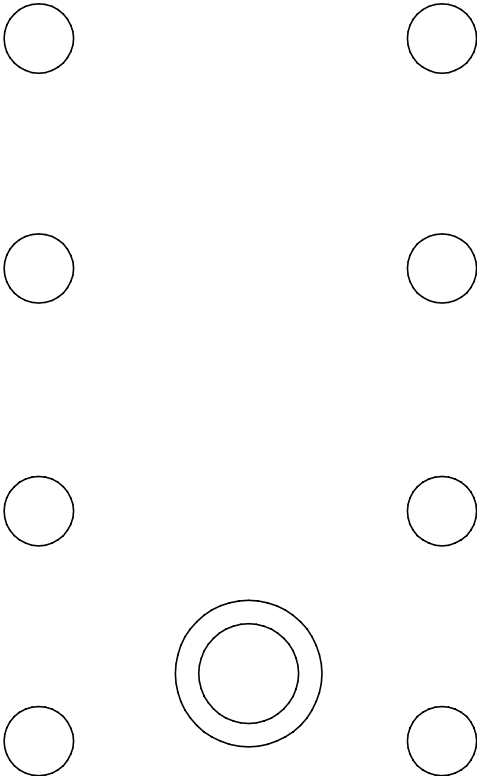
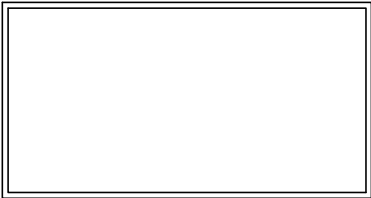
ul. Wyspiańskiego



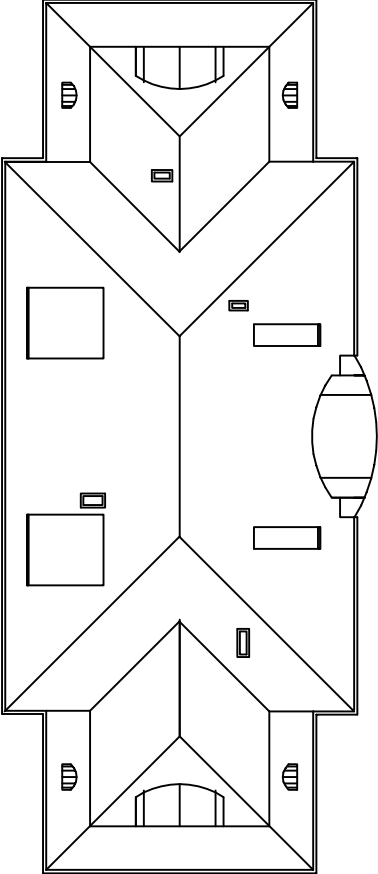
BUDYNEK C



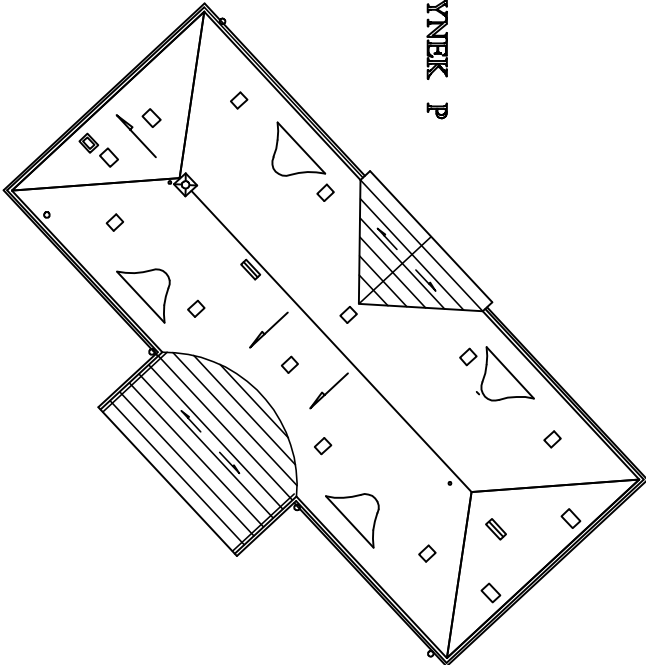
BUDYNEK MDK



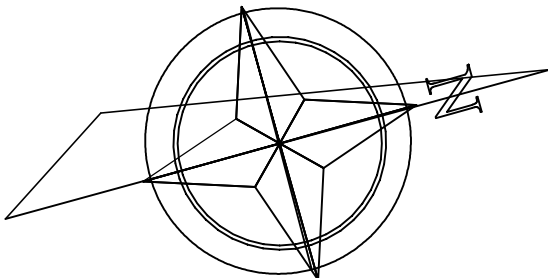
BUDYNEK A



BUDYNEK P



ul. Jarochowskiego



UWAGI :

- WSZYSTKIE WYMIARY NALEŻY SPRAWDZIĆ NA BUDOWIE W RAZIE NIEZGODNOŚCI Z DOKUMENTACJĄ PROJEKTOWĄ, NALEŻY POINFORMOWAĆ PROJEKTANTA
- WSZYSTKIE ZMIANY DO PROJEKTU MOŻLIWE WYŁĄCZNIE ZA ZGODĄ PROJEKTANTA
- WSZYSTKIE MATERIAŁY ZASTOSOWANE NA DACHU I ELEWACJACH, WIDOCZNE ELEMENTY INSTALACYJNE PRZED WBUĐOWANIEM POWINNY UZYSKAĆ AKCEPTACJĘ PROJEKTANTA

ASPA & ZAPĄ

BIURO ARCHYTEKTONICZNE

ul. Wyspiańskiego 12, 00-000 Warszawa

ZAMAWIAJĄCY: MIĘDZONARODOWY ZESPÓŁ ARCH. OBLĄDOWCZO-PROJEKTOWY NR 28

ADRES : 00-791 POZNAŃ UL. WYSPIAŃSKIEGO 27, DZIAŁKA NR 142

TEMAT:

REMONT POKRYCIA DACHU I KOMINÓW
BUDYNEK "MDK" POZYWAŃ UL. WYSPIAŃSKIEGO 27

BRANŻA:

ARCHITEKTURA

FAZA:

PROJEKT TECHNICZNY

PROJEKTOWAŁ:

mgr inż. arch. Zdzisław Pyda

SPRAWOWAŁ:

mgr inż. arch. Włodzisław Łabęcki

TEMAT ROLA

PLAN SYTUACYJNY

NR ROL:

0

PLAN SYTUACYJNY