

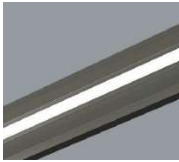
POZNAŃ

Kładka Berdychowska

SPECYFIKACJA OPRAW OŚWIETLENIOWYCH

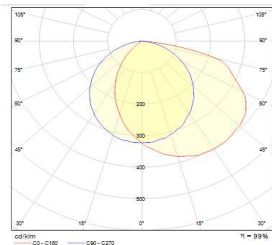
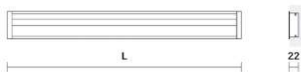
PRODUCENT

MODEL



WYMIARY

SZEROKOŚĆ	55 mm
WYSOKOŚĆ	22 mm
DŁUGOŚĆ	1000 mm



PARAMETRY OPRAWY

TYP OPRAWY

MONTAŻ

PRZEZNACZENIE

DŁUGOŚĆ

MOC OPRAWY

SPRAWNOŚĆ

SZCZELNOŚĆ

ODPORNOŚĆ

CERTYFIKATY

STEROWANIE

ZASILANIE

Liniowa

W Pochwycie

17 W

17,6 lm/W

IK08

350-500mA

PARAMETRY ŚWIATŁA

ŹRÓDŁO ŚWIATŁA

SDCM

STRUMIEŃ ŚWIETLNY

300 lm

ODDAWALNOŚĆ KOLORÓW

CRI 95, R>70

KĄT ROZSYŁU ŚWIATŁA

Asymetryczny o

TEMPERATURA BARWOWA

3000 K

TUNABLE WHITE

ŚCIEMNIANIE

DIM TO WARM

POZIOM TŁA AKUSTYCZN.

ŻYWOTNOŚĆ

KONSTRUKCJA OPRAWY I AKCESORIA

KORPUS

WYKOŃCZENIE

KOLOR

KŁOSZ

PRZESŁONA

ZASILACZ

Opal/Mleczna

Zewnętrzny Centralny

KRAJ POCHODZENIA

ZAPROJEKTOWANO W

UE

WYPRODUKOWANO W

UE

PODZESPOŁY

UE (min. 90%)

OPIS

Oprawa liniowa, wykonana z aluminium, przeznaczona do montażu w pochwycie.

Oprawa zasilana z zasilacza/drivera centralnego, umiejscowionego na przyczółkach mostu, lokalizacje wskazane w Projekcie Elektrycznym.

Napięcie zasilające opraw nie może przekraczać 50V.

Sterowanie oświetleniem należy zrealizować z wykorzystaniem protokołu ArtNet

Oprawa powinna posiadać możliwości serwisowania dla pojedynczych segmentów pochwyty